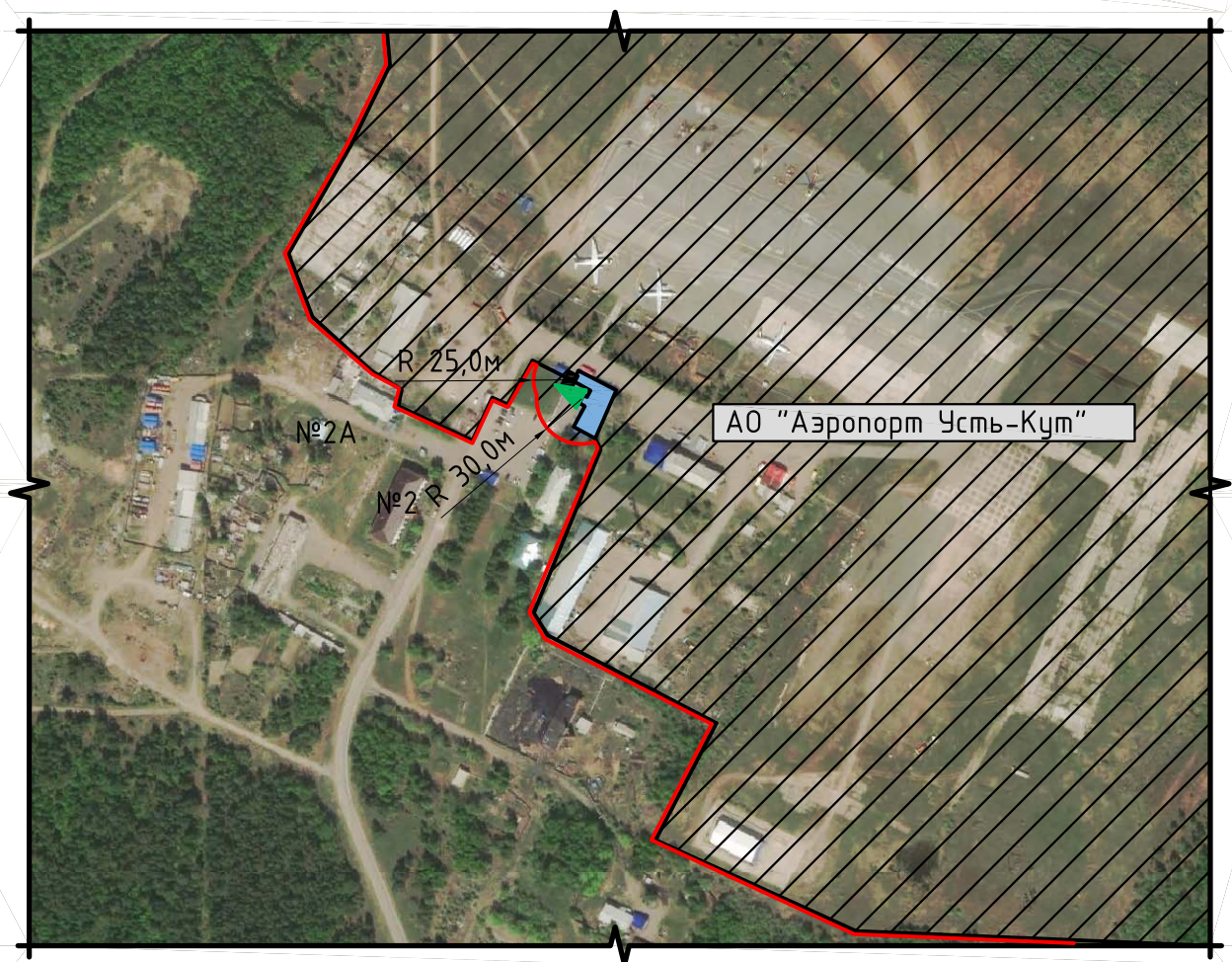


Схемы границ прилегающих территорий к организациям, рынкам и объектам,  
на которых не допускается розничная продажа алкогольной продукции




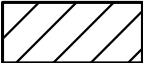


Схема №81

Объект: Акционерное общество "Аэропорт Усть-Кут"  
адрес: Иркутская область, Усть-Кутское муниципальное образование (городское поселение),  
г. Усть-Кут, территория Аэропорт



Условные обозначения:

М 1:2000

-  организация (объект)
-  граница прилегающей территории, на которой не допускается розничная продажа алкогольной продукции
-  граница обособленной территории организации
-  прилегающая территория, на которой не допускается розничная продажа алкогольной продукции
-  вход на обособленную территорию организации (объекта)
-  вход в организацию (объект)